

# HABILIDADES DE COMUNICACIÓN EN EL SECTOR SANITARIO

## UN MODELO PROBADO PARA LA MEJORA DE LA COMUNICACIÓN Y LAS RELACIONES EN EL SECTOR SANITARIO

Somos distintos, y nos comunicamos de forma distinta. Bridge® identifica 4 estilos de preferencia relacional (tierra, fuego, aire y agua) que suponen 4 formas de comunicarse y relacionarse muy distintas. Conocer nuestro estilo y tener en cuenta el estilo de las personas con las que nos relacionamos nos permite comunicarnos con ellos de forma más eficiente, evitando impactos o reacciones que no deseamos, que pueden ser especialmente graves en el sector sanitario, un sector en el que



la comunicación y las relaciones son variables muy sensibles para su buen funcionamiento desde el punto de vista de eficiencia, eficacia y ética profesional.

Con Bridge®, y a través de un sencillo cuestionario on-line, cada persona conoce cuál es su estilo preferente y el porcentaje de cada elemento en su perfil.

Tras la formación Bridge®, cada persona podrá conocerse mejor, construir mejores relaciones, gestionar los conflictos interpersonales y entenderse mejor con todo tipo de pacientes y de personas.

Bridge® ha sido utilizado en más de 300 organizaciones

## TALLERES Y CURSOS DIRIGIDOS AL SECTOR SANITARIO

### MALA NOTICIA MÉDICA



Una mala noticia es siempre una mala noticia. Pero darla lo mejor posible implica una mayor aceptación y un menor impacto traumático para el paciente. El objetivo del taller es ver cómo distintos pacientes con distinto estilo necesitan que se les de una mala noticia de manera muy distinta, explorar las distintas estrategias para dar una mala noticia en función de su estilo, y conseguir así preservar al máximo la energía y el equilibrio emocional del paciente. El taller ofrece también pistas de cómo intuir el estilo de nuestros pacientes, y ayuda a la toma de consciencia de nuestro estilo para prevenir los riesgos de incompreensión con los otros estilos.

### COMUNICACIÓN CON EL PACIENTE



¿Por qué con algunas personas nos entendemos fácilmente y, en cambio, con otras nos resulta tan difícil? ¿Por qué algunas cosas que decimos a unos les sientan tan mal y a otros les sientan tan bien? En el taller descubriremos cuál es nuestro estilo relacional y aprenderemos a adaptar nuestra comunicación según el paciente o interlocutor (familiar, pariente) que tengamos delante. Tendremos un completo perfil individual de nuestro estilo y aprenderemos todas las estrategias comunicativas que nos pueden funcionar con todos los estilos.

### LIDERANDO EN EL ENTORNO SANITARIO



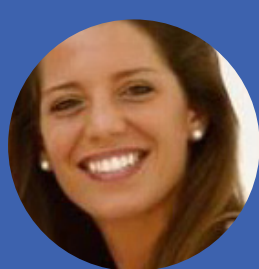
Muchos profesionales sanitarios, además de realizar su trabajo especializado, lideran equipos. Además, dentro del entorno sanitario existe un complejo entramado de personas con funciones y roles específicos. En el taller, y a través del modelo Bridge, los profesionales aprenderán a comunicarse y liderar con eficacia a las personas sea cual sea su estilo, aprendiendo a resolver situaciones y conflictos que nos enfrentamos día a día. Podrán conocer también con detalle su estilo, y por tanto tomar consciencia de cómo de forma natural se comunican, con qué estilos conectan de forma natural y con qué estilos necesitan hacer un mayor trabajo de acercamiento y conexión.

## LOS FORMADORES



### Ferran Ramón-Cortés (Barcelona, 1962)

Fundador y Director del Instituto 5 Fars dedicado a la formación y entrenamiento de las habilidades de comunicación personal e interpersonal. Co-fundador del Instituto de Comunicación, y co-creador del modelo Bridge de Estilos Relacionales. Autor de diversos libros de comunicación como "La Isla de los 5 Faros, (RBA 2005 – Planeta 2010), y "Relaciones que Funcionan" (Conecta 2014). Ha realizado más de 8.000 horas de formación para más de 20.000 profesionales. Ha colaborado con distintos hospitales y asociaciones profesionales en la comunicación médica y en cómo dar malas noticias en la práctica médica.



### Diana García Fernández (Terrassa, 1981)

Colaboradora del Instituto 5 Fars y del Instituto de Comunicación. Licenciada en Matemáticas y diplomada en Empresariales. Durante 9 años trabajó en la banca y en la empresa farmacéutica. El año 2013 se inició en el mundo de la formación y el coaching, siendo coach Co-active CPCC por CTI Global Iberia y estando acreditada en coaching relacional y certificada en los modelos Bridge y Sikkhona. Ha impartido formación en ESADE, Cruz Roja, Cáritas y ha co-facilitado diversas formaciones con el modelo Bridge en organizaciones del sector sanitario como el Hospital de Sant Joan de Déu, Hospital Vall d'Hebron i Hospital Clínic.



### Martí Fèlix Puig (Terrassa, 1974)

Colaborador del Instituto 5 Fars y del Instituto de Comunicación, certificado en los modelos Bridge y Sikkhona. Licenciado en ADE, MBA por ESADE, postgrado de Coaching en el Entorno laboral y especialista acreditado en coaching relacional. Durante 19 años trabajó en Banca y paralelamente desarrolló su labor como coach en equipos de alto rendimiento deportivo. Ha impartido formaciones en Cruz Roja y diversas entidades sociales y co-facilitado diversas formaciones en el mundo sanitario.